



CONDUIT INOX

**PB**  
**tub**

p.122 ONDULEUX INOX  
POUR LA PLOMBERIE

p.124 BOILERFLEX

p.125 CONDUIT INOX BI-TUBE  
POUR PANNEAU SOLAIRE

CONDUIT INOX



**+ PRODUIT**

L'onduleux accompagné des raccords permet d'avoir des flexibles de la longueur désirée à disposition.

**i RAPPEL**

Prévoir l'isolation nécessaire lors de l'usage des ventilos convecteurs.

**L'INDISPENSABLE**

Couper de l'onduleux inox à la longueur désirée grâce au coupe-tube spécial inox.



Code Prix H.T.  
(la pièce)

Coupe-tube inox

ICT 122,77

**UTILISATION**

Raccordement chauffage, sanitaire et ventilation.  
Usage alimentaire.

**CARACTÉRISTIQUES TECHNIQUES**




- Tous types de travaux de plomberie.
- Souple, facile à mettre en œuvre et à fixer.
- Se coupe à la longueur désirée.
- Température de service : - 50 °C à 300 °C max à 10 bars.
- Glycol 50% possible.

**TUBE ONDULEUX INOX AISI 316 L**

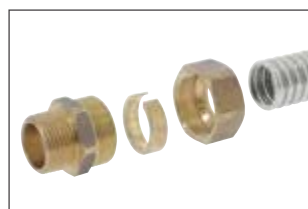
	Ø intérieur du tube (mm)	Longueur couronne (m)	Code	Prix H.T. (la couronne)
	12	25	I1225	229,13
		50	I1250	458,24
	16	25	I1625	315,12
		50	I1650	630,24
	20	25	I2025	383,81
	25	25	I2525	647,57

**RACCORD SANS OUTILLAGE**

⚠ Compatible exclusivement avec l'Onduleux Inox PBtub.

	Ø du tube (mm)	Ø raccord	Conditionnement	Code	Prix H.T. (la pièce)
<b>Raccord Femelle 3 pièces</b>					
<i>Vente au conditionnement.</i>					
	12	1/2"	par 10 indivisible	IRF212	11,93
	16	3/4"	par 10 indivisible	IRF416	13,99
	20	1"	par 10 indivisible	IRF1020	15,52
<b>Raccord Mâle 3 pièces</b>					
<i>Vente au conditionnement.</i>					
	12	1/2"	par 10 indivisible	IRM212	11,93
	16	3/4"	par 10 indivisible	IRM416	13,99
	20	1"	par 10 indivisible	IRM1020	15,52
<b>Mamelon</b>					
	-	1/2"	10	IM2	3,44
	-	3/4"	10	IM4	5,49
	-	1"	10	IM10	6,03
	-	1"1/4	10	IM14	11,93

- Les raccords sont mis en œuvre exclusivement sur l'onduleux inox et bi-tube PBtub, sans recourir à aucun outillage.
- L'opération de vissage / serrage de l'écrou sur l'autre partie du raccord (mâle ou femelle - référence IRF, IRM) permet de réaliser une étanchéité sans joint, simplement métal/métal.



Couper le tube.



Mise en place de l'écrou, de la bague et du raccord.



Visser le raccord pour créer l'étanchéité.

RACCORD AVEC OUTILLAGE

∅ du tube (mm)	∅ raccord	Conditionnement	Code	Prix H.T. (la pièce)
----------------	-----------	-----------------	------	----------------------

**Raccord écrou tournant**




Chaque raccord se compose de 3 parties :  
 - écrou tournant en laiton nickelé,  
 - bague inox AISI 304,  
 - joint NBR.

12	1/2"	par 10 indivisible	IR12	2,90
16	3/4"	par 10 indivisible	IR16	4,12
20	1"	par 10 indivisible	IR20	5,30
25	1" 1/4	par 10 indivisible	IR25	12,29

∅ du tube (mm)	Code	Prix H.T. (la pièce)
----------------	------	----------------------

Pour la réalisation du collet battu.



Piston		
-	IPISTON	54,99
Tête		
12	ITE12	75,62
16	ITE16	75,62
20	ITE20	75,62
25	ITE25	75,62



**1** Après avoir coupé le tube, glisser l'écrou.



**2** Choisir la tête d'outillage correspondant au diamètre du tube et visser sur le piston.



**3** Ouvrir la partie mobile et positionner le tube dans l'encoche à 2 ondes de l'extrémité.



**4** Refermer la tête et manœuvrer le piston plusieurs fois.



**5** Retirer le tube : le collet battu est réalisé.



**6** Installer la bague fendue derrière le collet battu et la resserrer.



**7** Insérer le joint plat.



**8** La mise en œuvre est terminée.

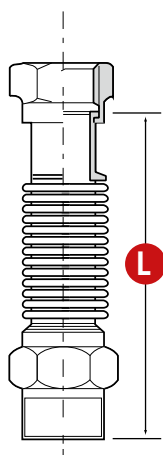
**+ PRODUIT**

- Pliable dans toutes les directions (flexibilité multidirectionnelle)
- Extensibilité, jusqu'à deux fois la longueur initiale
- Convient aussi bien pour l'eau que pour la vapeur, les hydrocarbures...

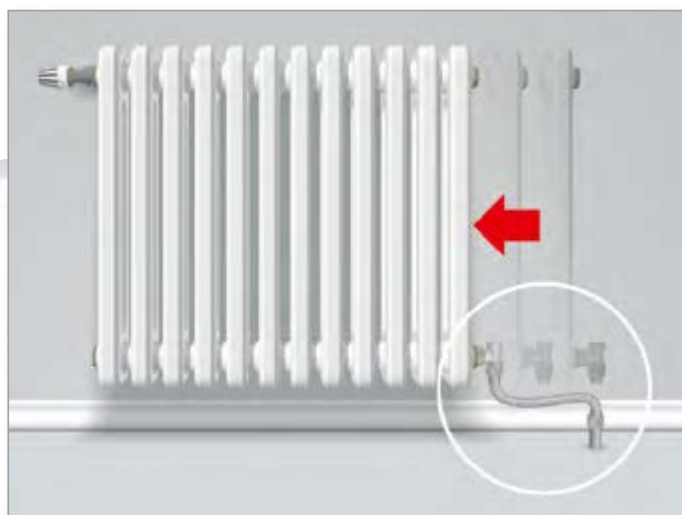
**CARACTÉRISTIQUES TECHNIQUES**

- Tuyau en inox AISI 316, solubilisé sous vide.
- Raccord Mâle en acier inox AISI 303. Filetage droit.
- Écrou en laiton nickelé à portée plate en acier inox AISI 303 (le fluide est uniquement en contact avec l'acier).
- Pression de service 6 bars - maxi. 10 bars.
- Température de service : 250 °C.
- Ne peut pas se substituer à un compensateur de dilatation.

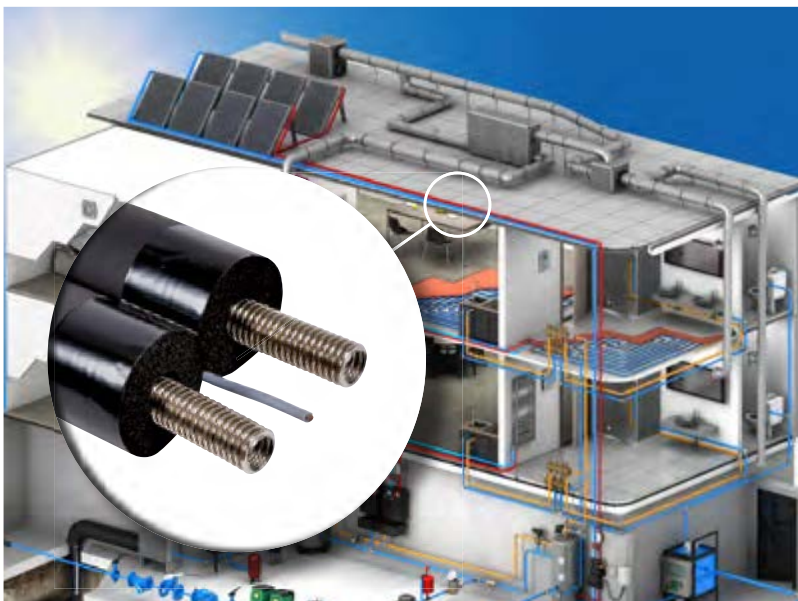
**De 90 à 420 mm !**  
(suivant référence)



Raccords	Ø passage	Longueur L (mm)	Code	Prix H.T. (la pièce)
F 1/2" - M 1/2"	12	90 à 140	RFM22 090	19,71
		130 à 220	RFM22 130	21,78
		220 à 420	RFM22 220	26,60
F 3/4" - M 3/4"	16	60 à 120	RFM44 060	27,27
		90 à 140	RFM44 090	28,41
		130 à 220	RFM44 130	31,63
		220 à 420	RFM44 220	38,05
F 1" - M 1"	25	130 à 220	RFM1010 130	42,62
		220 à 420	RFM1010 220	48,12



# CONDUIT INOX BI-TUBE POUR PANNEAU SOLAIRE



## UTILISATION

Pour le raccordement des panneaux solaires au ballon de stockage d'eau chaude sanitaire.

## SPÉCIFICATIONS

Conduit livré avec 4 raccords, raccordement avec IPISTON (p.123).

### **i** RAPPEL

Ecoline peut aussi être mis en œuvre avec des raccords sans outillage.

## ECOLINE

Ø intérieur du tube (mm)	Ø raccord FF	Épaisseur isolant (mm)	Longueur (m)	Code	Prix H.T. (la pièce)
16	3/4"	13	10	EC01610C13	360,11
			15	EC01615C13	567,17
			20	EC01620C13	756,23
20	1"	13	10	EC02010C13*	414,68
			15	EC02015C13*	622,01
20	1"	19	10	IEL2010C19	296,18
			15	IEL2015C19	444,30
20	1"	19	10	ID2010C19	375,55

- Équipé d'un fil de sonde avec gaine en PVC.
- Acier inox AISI 316 L.
- Manchon isolant résistant jusqu'à 175 °C.
- Surgainage nylon résistant aux UV.
- Pression de service : 10 bars.
- \*Jusqu'à épaissement des stocks.

- Acier inox AISI 316 L.
- Manchon isolant en mousse.
- Équipé d'un fil de sonde avec gaine en PVC.
- Pression de service : 10 bars.
- Jusqu'à épaissement des stocks.

- Acier inox AISI 316 L.
- Manchon isolant avec surgainage nylon résistant aux UV.
- Équipé d'un fil de sonde avec gaine de silicone.
- Température maxi. : jusqu'à 175 °C.
- Pression de service : 10 bars.
- Jusqu'à épaissement des stocks.

## DUALINOX

Ø intérieur du tube (mm)	Ø raccord FF	Épaisseur isolant (mm)	Longueur (m)	Code	Prix H.T. (la pièce)
16	3/4"	13	20	DUA1620C13	892,58

- Marquage de la tresse avec liseré bleu et rouge.
- Équipé d'un fil de sonde avec gaine silicone.
- Jusqu'à épaissement des stocks.